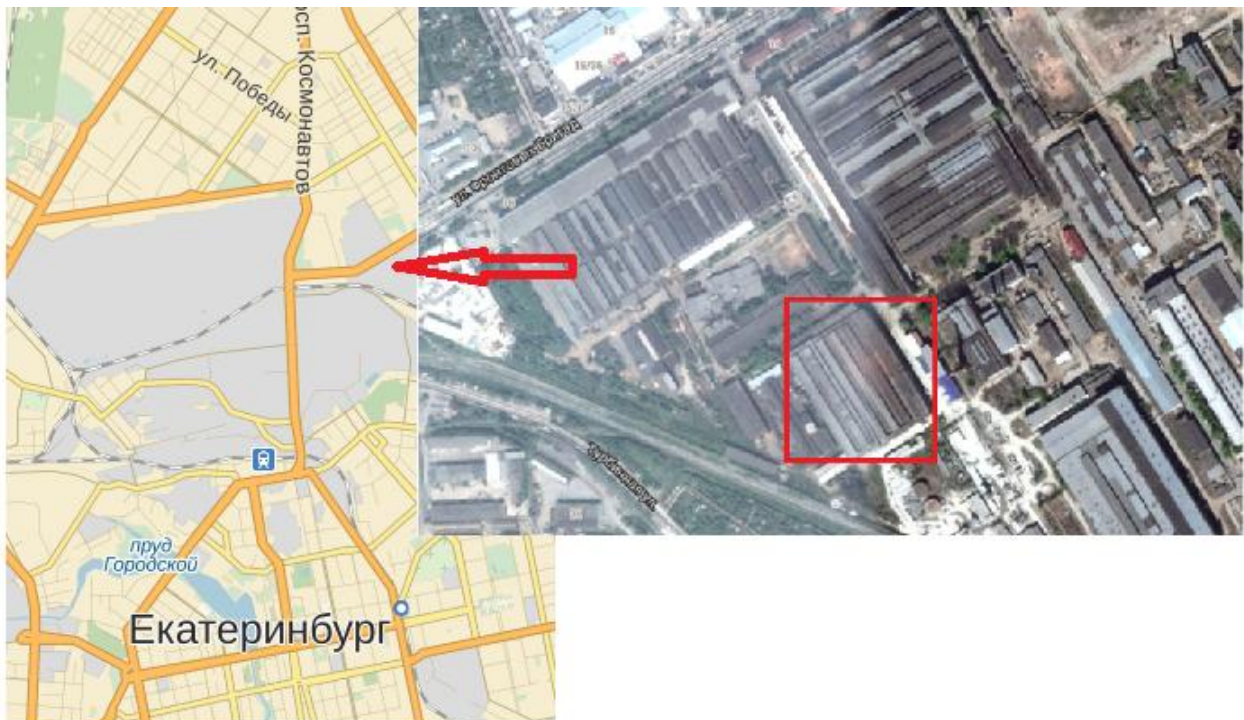


**Лот №1 Производственно-технологический комплекс недвижимого имущества – литейное производство.**

**Состав комплекса:**

- 1. Здание корпуса № 39 общей площадью 24 137 кв. м. с инженерными сетями.**
- 2. Оборудование для литейного производства.**
- 3. Асфальтовые дороги и площадка литеры XLV/23 общей площадью 3704,9 кв.м.**
- 4. Железнодорожные тупики 36 I.11 протяженность 132 пог.м. и 37 I.12. протяженность 154 пог.м.**
- 5. Имущество расположено на земельном участке с кадастровым номером 66:41:011002:40 (категория земель – земли промышленности) находящемся в аренде (договор аренды 1-1525 от 07.11.2012).**

Имущество расположено в Орджоникидзевском районе г. Екатеринбурга, по адресу ул. Фронтовых бригад 18, на территории промышленной площадки ООО «УДМЗ». В непосредственной близости грузовая железнодорожная ветка необщего пользования с тупиками и погрузочно-разгрузочной инфраструктурой на территории, автомобильный выезд по асфальтированной дороге необщего пользования на ул. Фронтовых Бригад, остановки общественного транспорта расположены в 0,5 км, станция метро Машиностроитель расположена в 1,3 км.



Общая площадь производственных помещений корпуса составляет 19 656 м<sup>2</sup>. Корпус состоит из 5 пролетов, один из пролетов разбит на 2 этажа. Общая площадь офисно-бытовых помещений корпуса 4 481 м<sup>2</sup> на 4 этажах. Материал стен ж/б панели на ж/б ленточном фундаменте. С технологическими мощностями:

Гладких Михаил Юрьевич

Начальник управления по работе с непрофильными активами ОАО «СТМ»

+7 (343) 310-33-55 вн.7803 моб. 89826592547

Электроснабжение: мощность силовых трансформаторов Тип-ТМЗ 1000 кВа-8шт. 8000 кВа, Тип-ТМЗ 630 кВа-1шт. 630 кВа. Теплоснабжение максимальная нагрузка 29,082 Гкал/час при наружной температуре -35. ГВС-2,33т/час. Газоснабжение максимальный расчетный расход 2010 н.м3/час. Водоснабжение техническое обеспечение 3,7 м3/час, ХВЧ 2,11 м3/час (два ввода).

Возможный выпуск литья на существующем оборудовании по различным технологическим переделам при работе в односменном режиме по жидкому металлу составит:

- По плавильным печам ИЧТ-6,0 (одновременная работа 1 печи) при условии проведения двух плавов в смену составит 12,0 т. в смену и 240 т. в месяц жидкого чугуна.
- По плавильным печам ИСТ-0,4 (одновременная работа 2 печей) при условии 3 плавов в смену составит 2,4 т. в смену и 48 т. в месяц жидкого чугуна или стали.
- По формовочным машинам модели 234 (505) (одновременная работа 2 машин) при условии изготовления 20 форм в смену и средней металлоемкости формы 150 кг. составит в смену 3 т. и 60 т. в месяц жидкого металла.
- По ручной формовке при работе бригады из 2 формовщиков в состоянии за смену подготовить под заливку форму с металлоемкостью порядка 2 т. жидкого чугуна и в месяц под 40 т. жидкого чугуна.

Дополнительная информация:

1. Свидетельство о праве собственности 66 АГ №451385, выдано 14.11.2008 Управлением ФРС по Свердловской области
2. Технический паспорт на имущество.
3. Кадастровый паспорт.

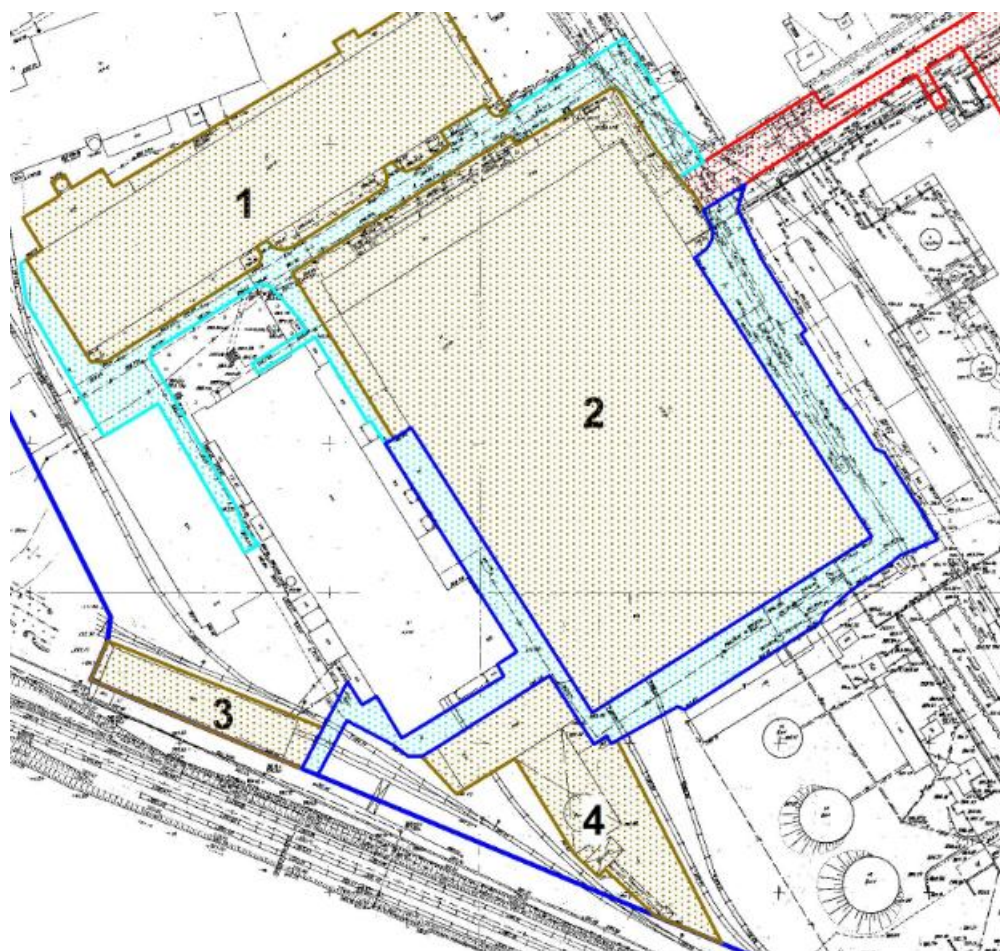
**Фотографии имущества** Лот №1 Производственно-технологический комплекс недвижимого имущества – литейное производство.



Гладких Михаил Юрьевич

Начальник управления по работе с непрофильными активами ОАО «СТМ»

+7 (343) 310-33-55 вн.7803 моб. 89826592547



Площадь земельного участка (на схеме №2) 20464 кв.м.

Настоящее коммерческое предложение не является офертой в смысле ст. 435 ГК РФ, не предусматривает никаких юридических обязательств, а служит лишь для целей проведения переговоров.

Получить интересующую Вас дополнительную информацию и осмотреть имущество можно обратившись к Начальнику управления по работе с непрофильными активами ОАО «Синара Транспортные Машины» Гладких Михаилу Юрьевичу. +7(343) 310-33-55 вн. 7803. моб. 89826592547.

Гладких Михаил Юрьевич

Начальник управления по работе с непрофильными активами ОАО «СТМ»

+7 (343) 310-33-55 вн.7803 моб. 89826592547